

2023年3月23日

濃飛倉庫運輸株式会社
日本貨物鉄道株式会社東海支社

岐阜貨物ターミナル駅 「積替ステーション」の開設について

このたび、日本貨物鉄道株式会社東海支社（支社：名古屋市 以下「JR貨物東海支社」）と濃飛倉庫運輸株式会社（本社：岐阜市 以下「濃飛倉庫運輸」）は、鉄道コンテナをご利用いただきやすくするための施設「積替ステーション」を、岐阜貨物ターミナル駅に隣接する濃飛倉庫運輸岐阜総合輸送センター1階に開設致します。「積替ステーション」では、通常の駅頭荷役作業の他、保税施設機能を備えるため輸出入貨物のお取扱いを特徴とする施設となります。なお、濃飛倉庫運輸以外の利用運送事業者もご利用できます。

1. 「積替ステーション」とは

「積替ステーション」は、貨物駅構内あるいはその近隣に位置する貨物上屋・倉庫において、一般のトラックと鉄道コンテナの間で貨物の積替えを行う目的で、場所及びコンテナ移送等の付帯サービスを提供する施設です。当施設により鉄道コンテナをよりご利用いただきやすくなり、鉄道輸送と組み合わせることで、地域の幅広い物流ニーズにお応えできます。



サービス内容



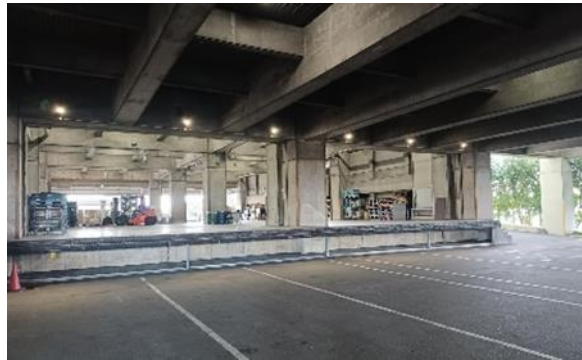
2. 「積替ステーション」ご利用のメリット

- ・従来は、お客様施設にて鉄道コンテナに積み込みし、鉄道コンテナ専用トラックで貨物駅に持込いただく必要がありましたが、「積替ステーション」はお客様の自社トラックで直接持込いただくことができるため、自社車両の有効活用が可能です。

- ・長距離でトラック運行していた運送事業者様は、長距離区間を貨物鉄道輸送に振り替えることでトラック運転手の長時間労働の緩和、働き方改革の推進につながります。
- ・貨物輸送量（トラックの積載率）に合わせて、コンテナ利用個数を柔軟に選択可能です。
- ・積替えだけでなく、貨物の仮預け、保管が可能です。また輸出入貨物の相談も可能です。

3. 岐阜貨物ターミナル駅「積替ステーション」の概要

- (1) 所在地 濃飛倉庫運輸(株)岐阜支店（JR 貨物岐阜貨物ターミナル駅近接）
岐阜県岐阜市今嶺 4-17-1
- (2) 利用時間 8：30～17：30
- (3) 利用開始 2023年4月1日から
- (4) 利用者 荷主、物流事業者、利用運送事業者（濃飛倉庫運輸以外でも利用可）



4. 問合せ先

ご利用方法・料金は下記へお問い合わせください

濃飛倉庫運輸株式会社岐阜支店

岐阜貨物ターミナル営業所 TEL058-276-2111

日本貨物鉄道株式会社中京支店岐阜営業所 TEL058-276-0571

東海支社営業部 TEL050-2017-4015